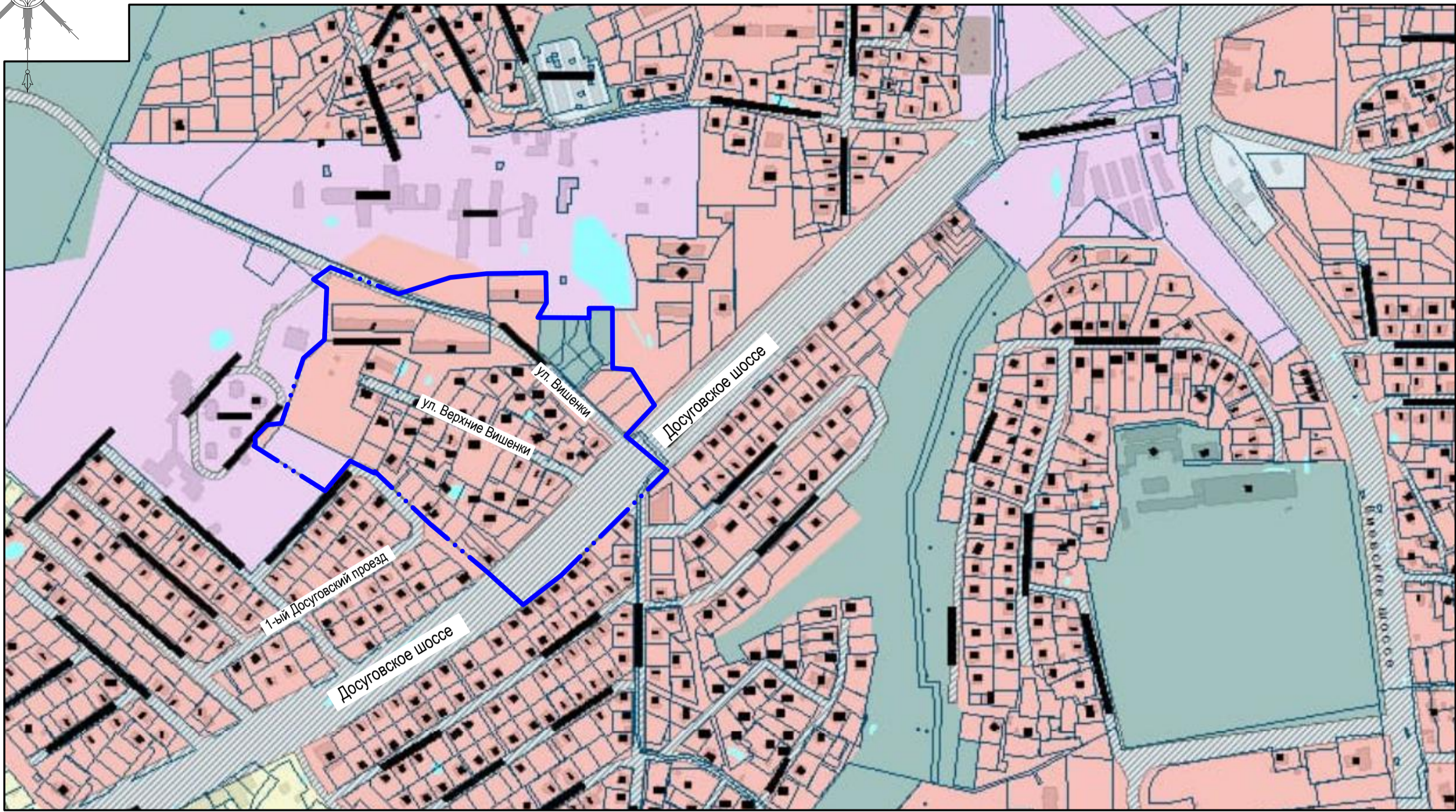


ПРОЕКТ ПЛАНИРОВКИ ТЕРРИТОРИИ
в городе Смоленске в границах Досуговского шоссе - улицы Вишенки - по границе территориальной зоны ОД

Карта (фрагмент) планировочной структуры города Смоленска с отображением границ элементов планировочной структуры

Фрагмент карты функциональных зон города Смоленска в соответствии с утвержденным генпланом города



Условные обозначения

--- Границы территории, в отношении которой осуществляется подготовка проекта планировки

-- Жилые зоны

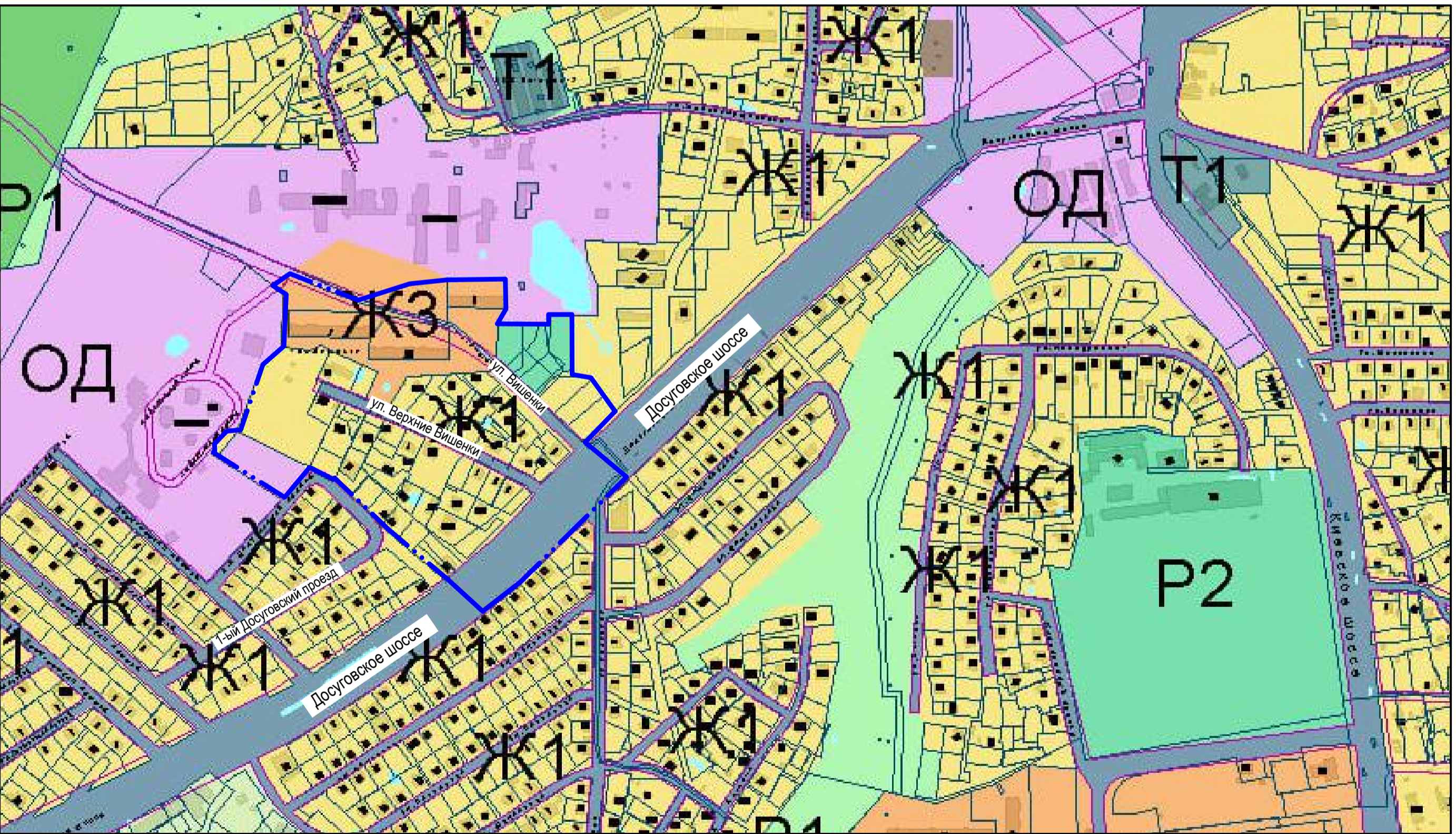
-- Общественно- деловые зоны

Границы функциональных зон

-- Зоны транспортной инфраструктуры

-- Зоны рекреационного назначения

Фрагмент карты территориального зонирования города Смоленска в соответствии с Правилами землепользования и застройки города



Границы территориальных зон

- Зона застройки многоквартирными жилыми домами от 5 этажей и выше (ЖЗ)
- Зона застройки индивидуальными (одноквартирными) жилыми домами коттеджного типа и жилыми домами блокированного типа (Ж1)
- Зона размещения объектов общественно-делового назначения (ОД)
- Рекреационная зона (Р2)
- Территории транспортной инфраструктуры

--- Границы территории, в отношении которой осуществляется подготовка проекта планировки

| | | | | | |
|---|-------|------|-------|---------|------|
| Документация по планировке территории | | | | | |
| Проект планировки и проект межевания территории в городе Смоленске в границах Досуговского шоссе - улицы Вишенки - по границе территориальной зоны ОД | | | | | |
| Изм. | Колуч | Лист | № док | Подпись | Дата |
| Проект планировки территории | | | | Стандия | Лист |
| Материалы по обоснованию | | | | П | 1 |
| Карта (фрагмент) планировочной структуры города Смоленска с отображением границ элементов планировочной структуры | | | | Листов | 4 |
| ООО "Корпорация инвестиционного развития Смоленской области" | | | | | |